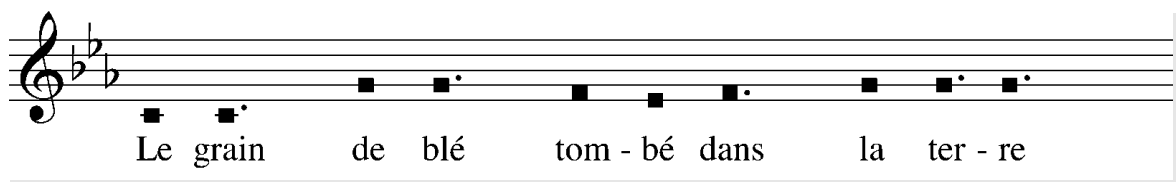


Texte

²⁴ > Le grain de blé tombé dans la terre <
 > s'il ne meurt pas < > reste lui tout seul <
 > mais s'il meurt < > beaucoup de fruits il porte. <

Premières notes



Gestes

Le grain de blé tombé dans la terre	Faire le geste de prendre un grain de blé dans la main et le jeter devant soi.
s'il ne meurt pas	NÉGATION : les avant-bras se décroisent.
reste lui tout seul	NUIT : les mains descendent comme un écran devant le visage et le corps, les épaules rentrées.
mais s'il meurt	Les épaules se redressent puis CROIX : les bras s'ouvrent en croix.
beaucoup de fruits il porte	Les mains partent de l'abdomen, poings fermés, et remontent jusqu'au visage. Les bras s'écartent au-dessus des épaules, mains ouvertes comme des coupes.

Commentaires

Au chapitre 12 de l'évangile de Jean, la Passion de Jésus approche. Plusieurs épisodes l'annoncent en parlant de mort et de vie : le retour à la vie de Lazare, l'ami de Jésus, l'onction de parfum par Marie de Béthanie sur Jésus comme un rite funéraire, l'entrée à Jérusalem...

À travers l'image du grain de blé, Jésus parle de la mort, de la vie, du sens de sa propre mort.

Dans ce récitatif, nous passons d'un geste d'enfermement à un geste d'ouverture et de vie ; mais ce passage se fait par le geste de la croix. C'est le chemin de Jésus et c'est celui de toute vie humaine.

Suggestions d'utilisation

Ce passage est lu le cinquième dimanche de Carême (année B).

Ce récitatif convient bien pour une préparation des sacrements du baptême et de la réconciliation.

Il peut aussi être utilisé pour aborder les thèmes de : Mort - Croix / Passion - Mystère pascal - Terre.